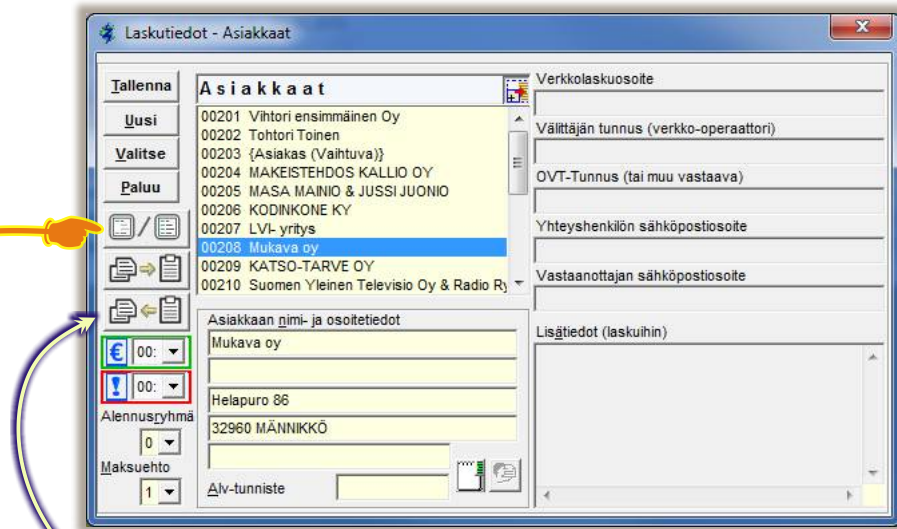


**Asiakastiedot (Asiakaskortisto) - käsittely leiketaulun avulla**

**Tätä ei tule valita, mikäli asiakasnimä ei ole luettelossa (jumiintuu, korjaus versiossa 5.10.19)**



Asiakkaiden tietojen liittäminen leiketaulusta (näkyvissä vain, kun leiketaulussa on mahdollisia liitettäviä tietoja)

**Asiakastiedot (kaikki asiakkaat) voidaan kopioida leiketauluun** ja saada sen avulla esim. taulukkolaskentaohjelmaan, jossa niiden käsittely saattaa olla joustavampaa ja niitä voidaan hyödyntää muihin yhteyksiin. Tällä tavoin voidaan hyödyntää vain halutut sarakkeet.

**Asiakastiedot voidaan myös kopioida laskutusohjelmaan** leiketaulun avulla. Tällöin ...

- sarakkeet on oltava oikeassa järjestyksessä, mutta kaikkia sarakkeita ei välttämättä tarvitse olla (sarakkeita saa puuttua rivin lopusta)
- asiakastiedot on numeroitava - numerojärjestys nouseva (207, 208, 209, ...)
- asiakasnumero on oltava ensimmäisessä sarakkeessa
- leiketaulussa on oltava vähintään kolme riviä (kolme asiakastietoa)
- asiakasnumeroiden on sisällyttävä asiakasluettelon numerointiin tai ainakin asiakasluettelon viimeinen asiakas on oltava leiketaulun ensimmäisenä, kun lisätään asiakkaita (ainakin yksi asiakas on siis oltava asiakasrekisterissä)
- leiketauluun ei tarvitse kopioida sarakkeiden nimiriviä, mutta siitä ei ole haittaakaan
- huomioi kenttien pituusrajoitukset (osa tiedoista voi leikkautua)

*Sarakejärjestyksen saat kätevästi selville kopioimalla asiakastiedot leiketaulun avulla esim. taulukkolaskentaohjelmaan.*

```
Nro Nimi1 Nimi2 Osoite1 Osoite2 MaaOsoite Alv-tunn. Aleryhmä Maksuehto LaskuLomake KarhuLomake
00201 Vihtori ensimmäinen Oy 0 7 0
00202 Tohtori Toinen 0 0 0
00203 {Asiakas (Vaihtuva)} 0 0 0
00204 MAKEISTEHDOS KALLIO OY Kaalikatu 50 09302 PORV00 0 1 0
```

Esimerkki tekstimuotoisesta sisällöstä, joka voi olla kopio laskutusohjelman asiakastiedoista tai joka voidaan kopioida laskutusohjelmaan.